

<새사연 확산광장 Vol.15_청춘>

2017 청춘시장

내 청춘의 가격은 얼마일까



일시: 2017년 3월 31일 (금) 저녁 7시

장소: 광화문 복합문화공간 에무

주최: (사)새로운사회를여는연구원, (주)사계절 출판사



새로운사회를여는연구원

사계절



1. 저출산 정책 논의에 당사자인 '청년'은 빠져있어(인식 차이)

부모 “외국인과 결혼해도 좋다. 손주만 안겨다오. 키워줄게”

VS

자녀 “아빠 미안한데, 난 결혼할 생각도 아이 낳을 생각도 없어”

2. 혈기왕성한 청년, 노인세대 문제만큼 심각

- 노인: 세계에게 가장 궁핍, 그 속도도 빨라, 자살율 세계 최고
- 청년: 삼포세대(연애, 결혼, 출산 포기),
오포세대(+ 내집마련, 인간관계 포기)로 상징화

3. 청년세대 안에도 다양한 가구 형태를 구성

- 1인가구(혼밥, 혼술) 세대를 생각
- 청년부부가구, 청년부부와 자녀 가구, 비혼층 등 다양해



4. 일부 사례로 드러나는 청년의 현실을 객관화 해야

- 청년문제가 한창인 지난해 르포형태로 청년들이 소개
- 수치가 모든 것을 말해줄 수 없지만, 청년 세대를 고민하는 시작점으로 삼는 계기가 되길

5. 청년의 현실은 암울하지만, 새로운 길을 걷어가는 청년의 모습도 나누고 싶어



누가 청년인가?



- 공식 통계에서 청년 연령은 만15세~29세
- 결혼유무에 따라서 청년의 연령은 보다 높아
- 최근 청년층의 정부지원을 감안해 35세로 확대
- 『청춘의 가격』에서 청년은 20세~35세로 정의





통계 안

- 청년가구 전체
- 청년 단독 가구
- 청년 무자녀부부
- 청년 유자녀부부

통계 밖

- 니트(NEET)
- 비혼층



더디게 늘어나는 소득, 빠르게 줄어드는 소비



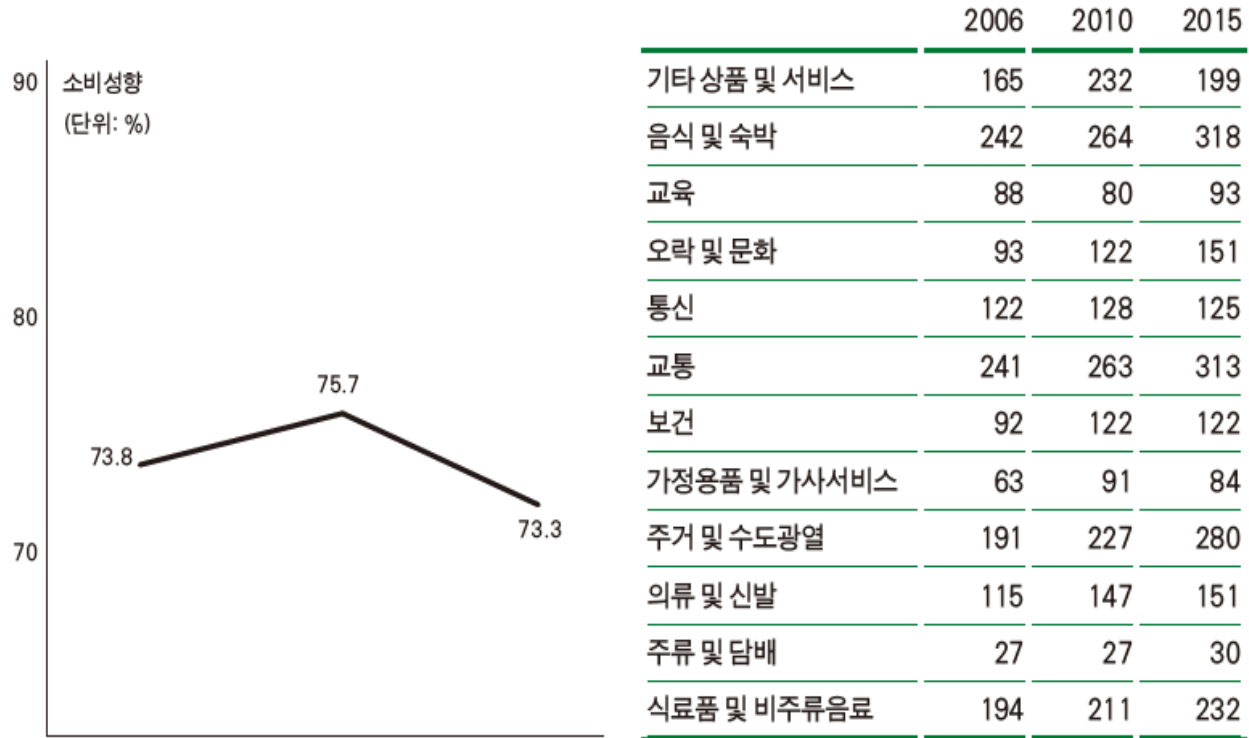
그림1. 청년 가구의 소득 추이



더디게 늘어나는 소득, 빠르게 줄어드는 소비



11. 청년 가구의 소비지출과 소비성향 추이



통계청, 가계동향조사 2006년~2015년 원자료
 평균 소비성향=(소비지출/처분가능소득)×100(단위: 천 원)





10. 청년 가구 종사상 지위 추이



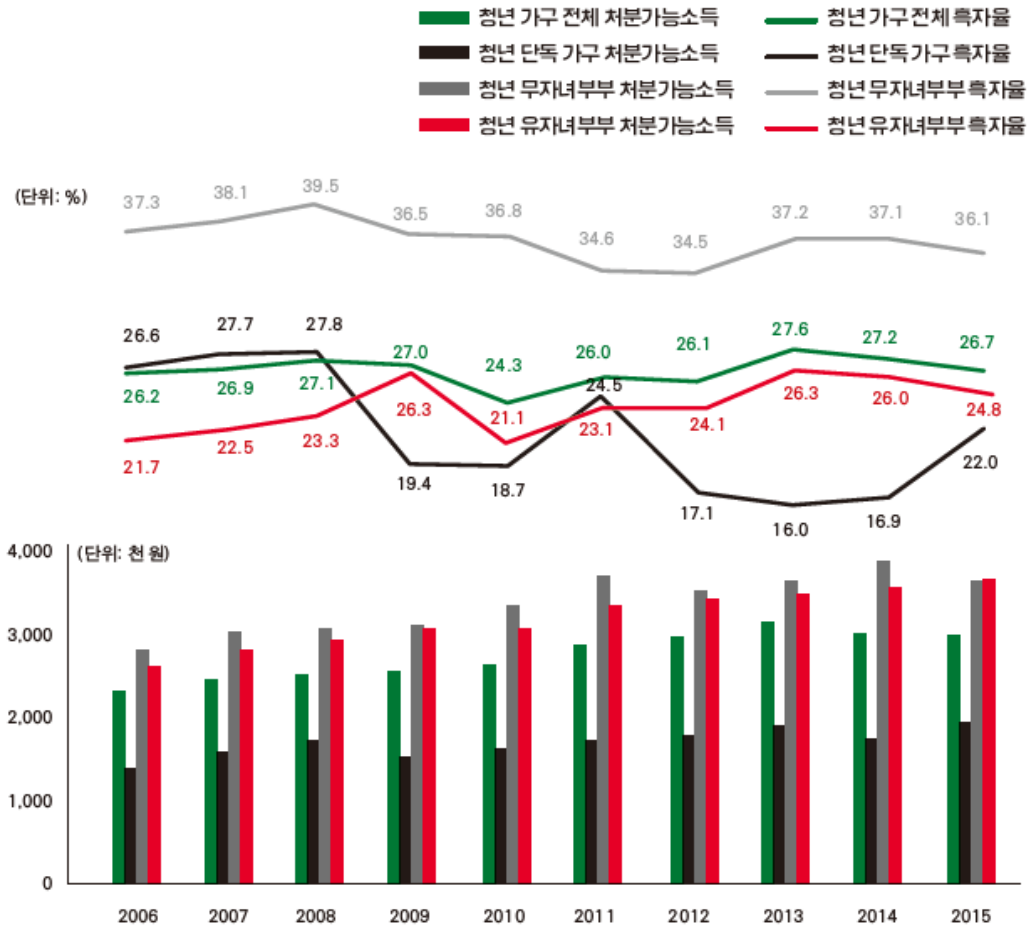
통계청, 가계동향조사 2006년~2015년 원자료



청년 단독가구와 청년 유자녀부부 가장 열악



12. 청년 가구 유형별 가처분소득과 흑자율 추이

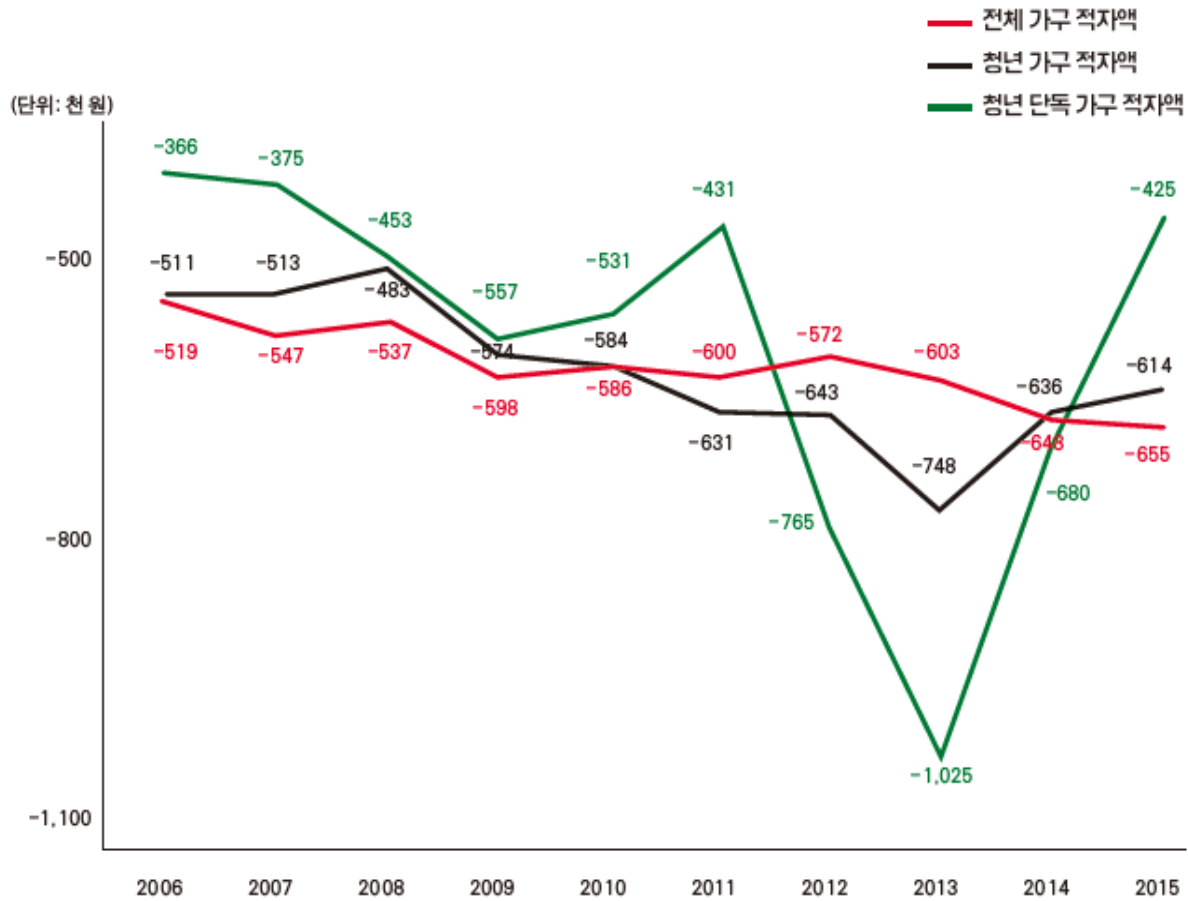


통계청, 가계동향조사 2006년~2015년 원자료





14. 청년 가구 적자액 추이



통계청, 가계동향조사 2006년~2015년 원자료

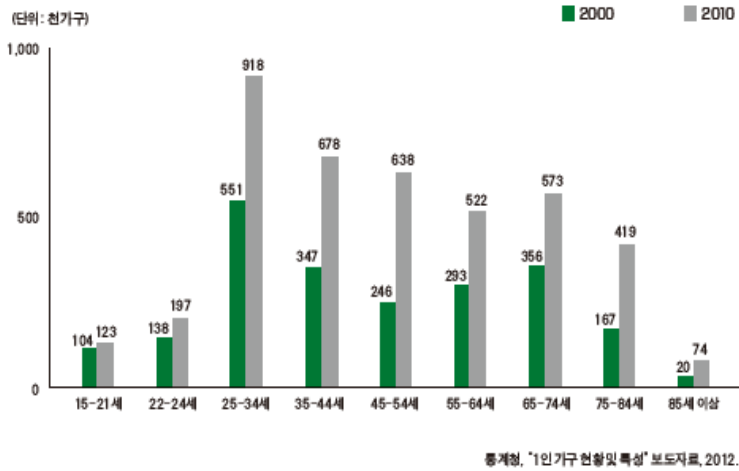


1인 가구의 속살

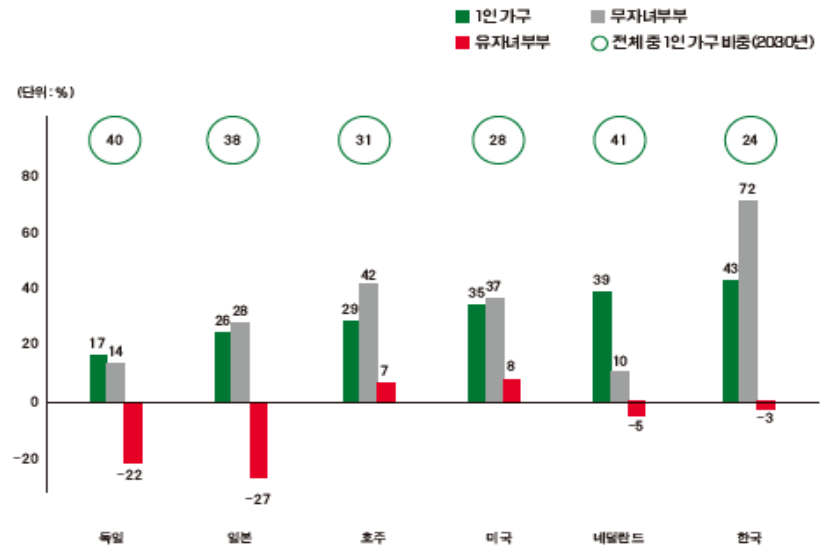


- ‘장래가구추계’ : 2030년부터 1인 가구 > 2세대 가구 > 1세대 가구

16. 1인 가구 연령대별 추이



17. OECD 주요 국가의 1인 가구 전망 (2000년대 초중반~2030년 가구별 증감률)



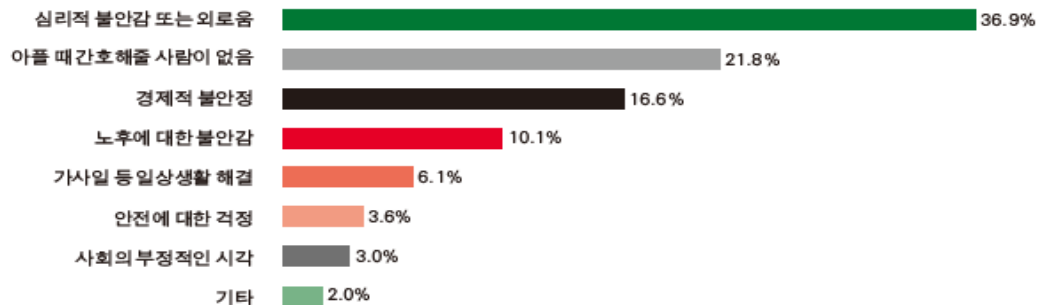
OECD, "the future of families to 2030", a synthesis report, 2011.



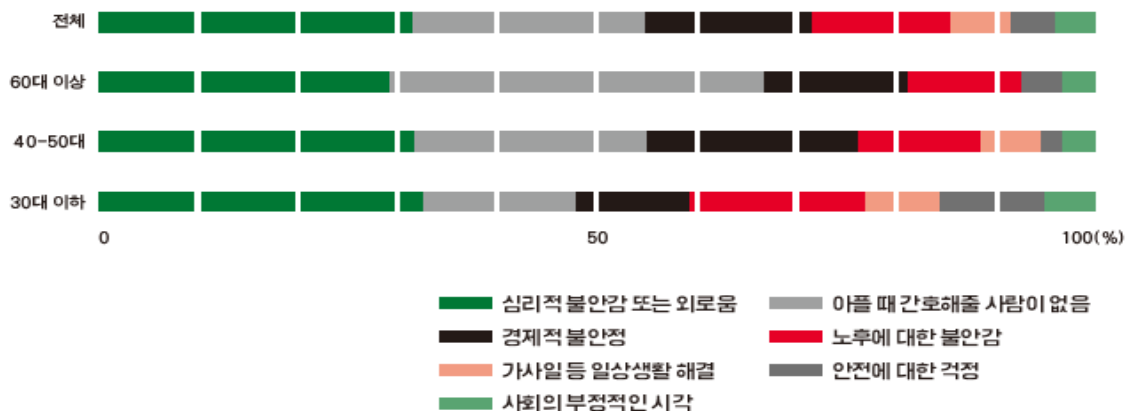


18. 1인 가구 생활의 어려움

• 전체



• 1인 가구 응답자



국민권익위원회, "1인 가구 대책 마련 위한 국민신문고 온라인 토론 투표 결과 발표", 보도자료, 2014.





- 1인 가구는 경제적 불안, 사회 불안, 미래 불확실성에 직면
- 혈연과 친족 단위를 넘어 1인 가구 공동체 주택 실험 중
서울시의회에서 청년과 노인 세대를 아우르는 1인 가구를 위한 조례안 마련(서울시의회, “서울특별시 사회적 가족도시 구현을 위한 1인 가구 지원 기본 조례안”, 2015.9.11.)
- 경제 불안 → 소득 정체, 현재 소비 감소 → 미래 불확실성 → 결혼(?) 자녀(?)
- 『청춘의 가격』에서 인터뷰한 김혜리와 김진희 부부는 ‘그들만의 답안지’를 써가는 중. 결혼 조건에 붙는 통념들을 뛰어넘어 결혼은 물론 삶의 방향도 새롭게 짜고 있어



현실의 암울함과 불확실성
걸어내기

청년 세대 스스로가
삶의 주인공이 되는
여정 밟아가기



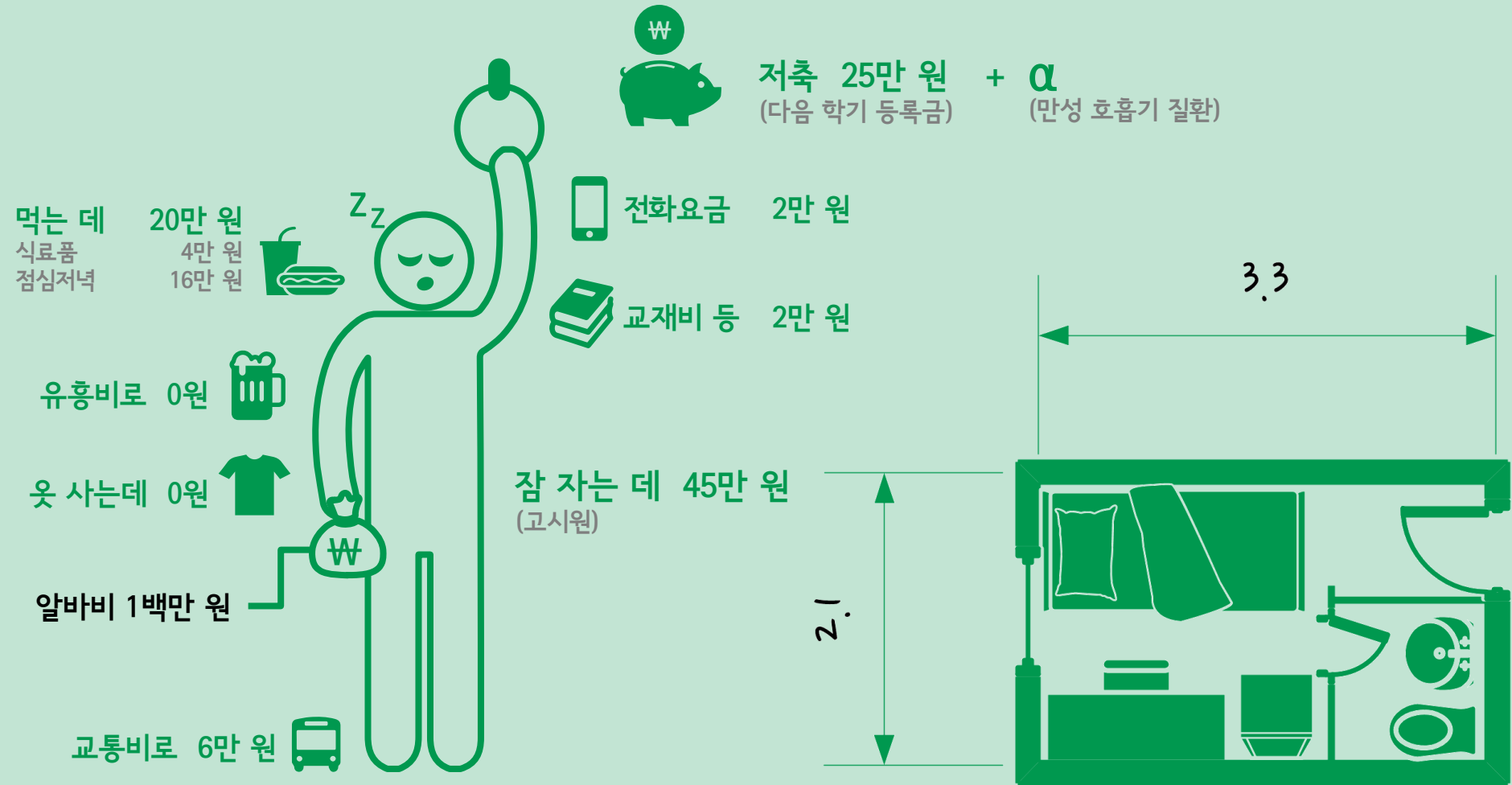


용감한 K의 고시원 탈출기

夢想



K의 고시원 생활



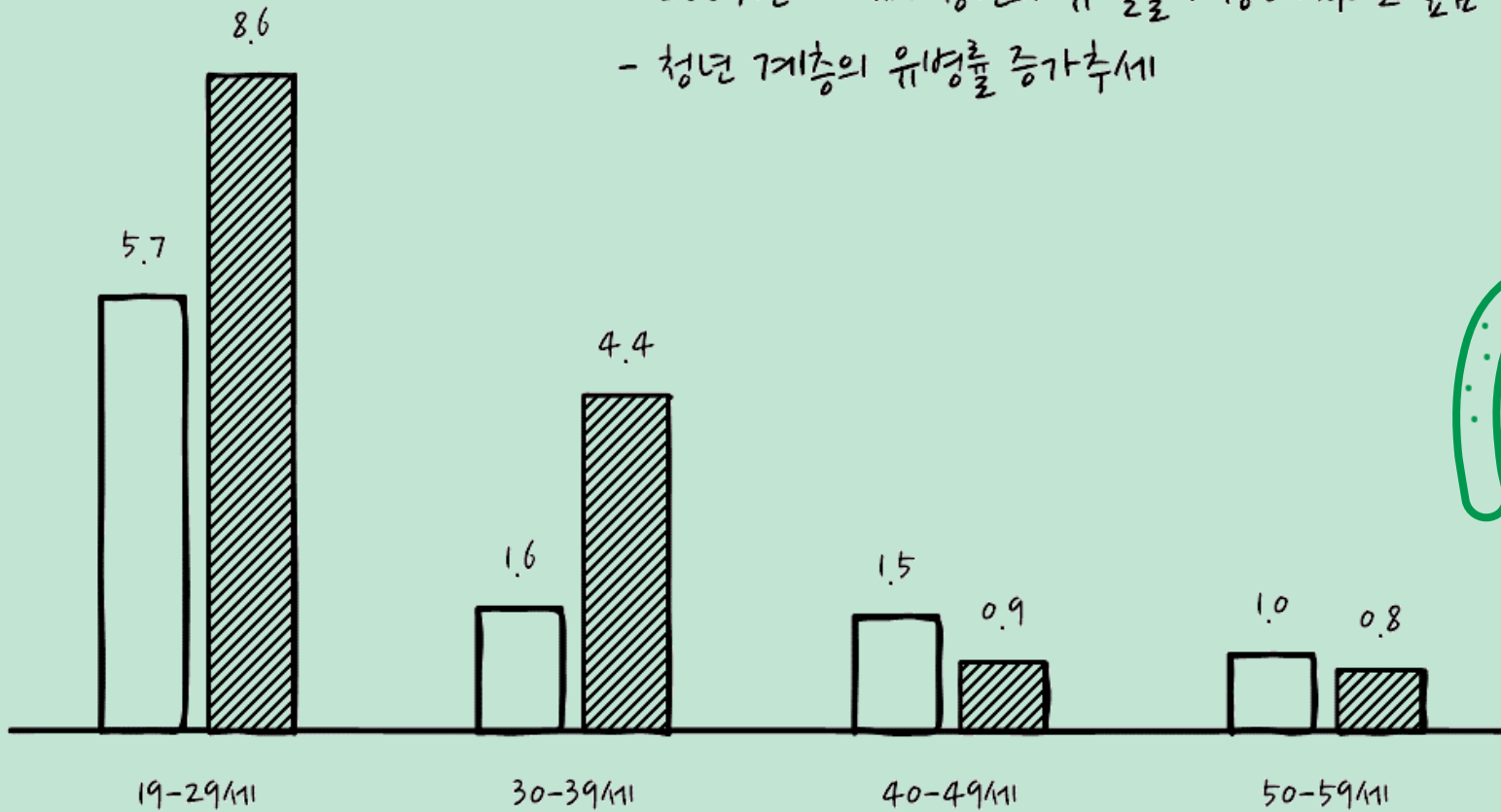
고시원, 반지하에 오래 살면 얻는 아토피



아토피 유병률(%)

□ 2007 ▨ 2014

- 2007년에 이미 청년의 유병률이 상대적으로 높음
- 청년 계층의 유병률 증가 추세



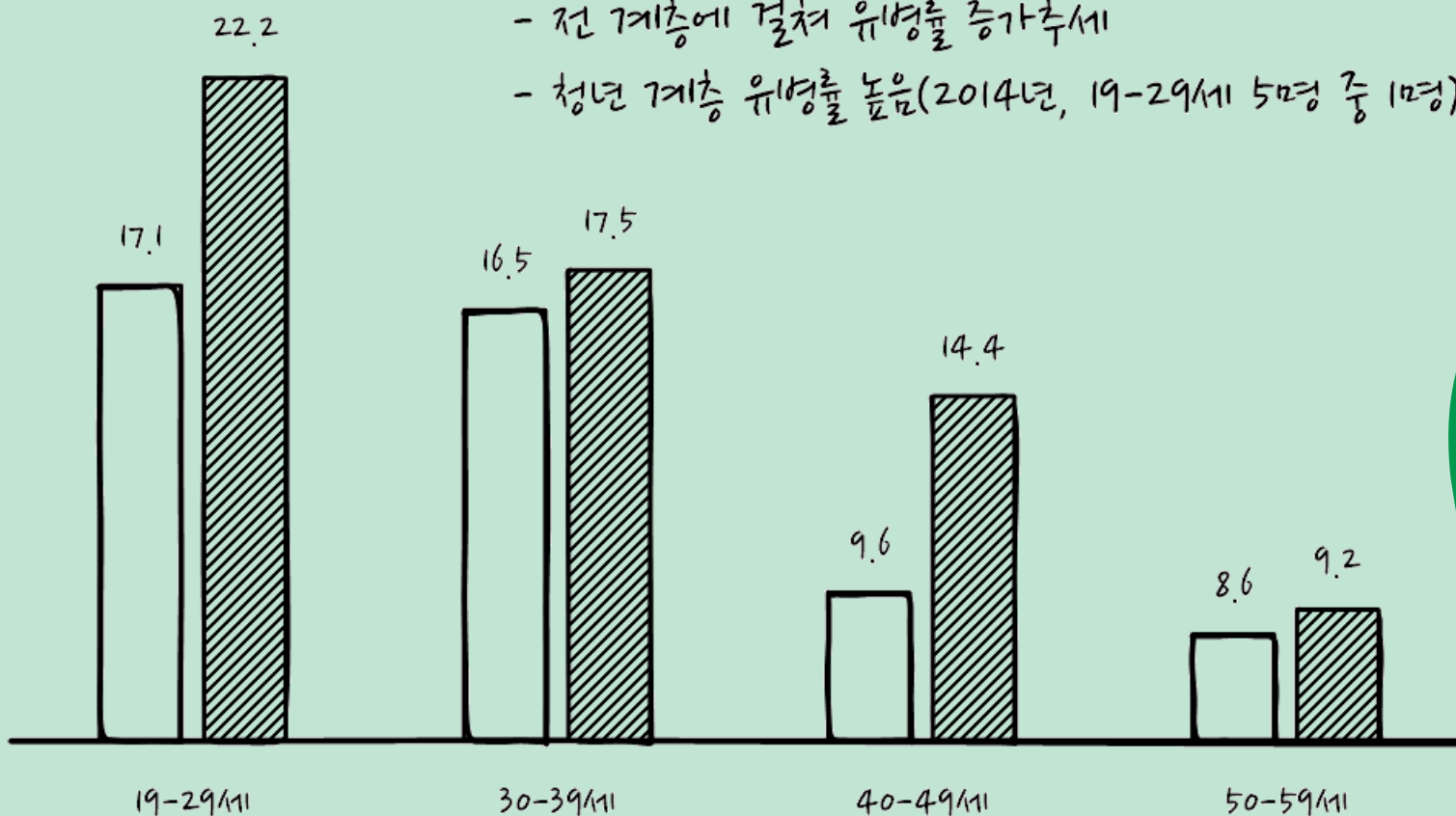
고시원, 반지하에 오래 살면 얻는 비염



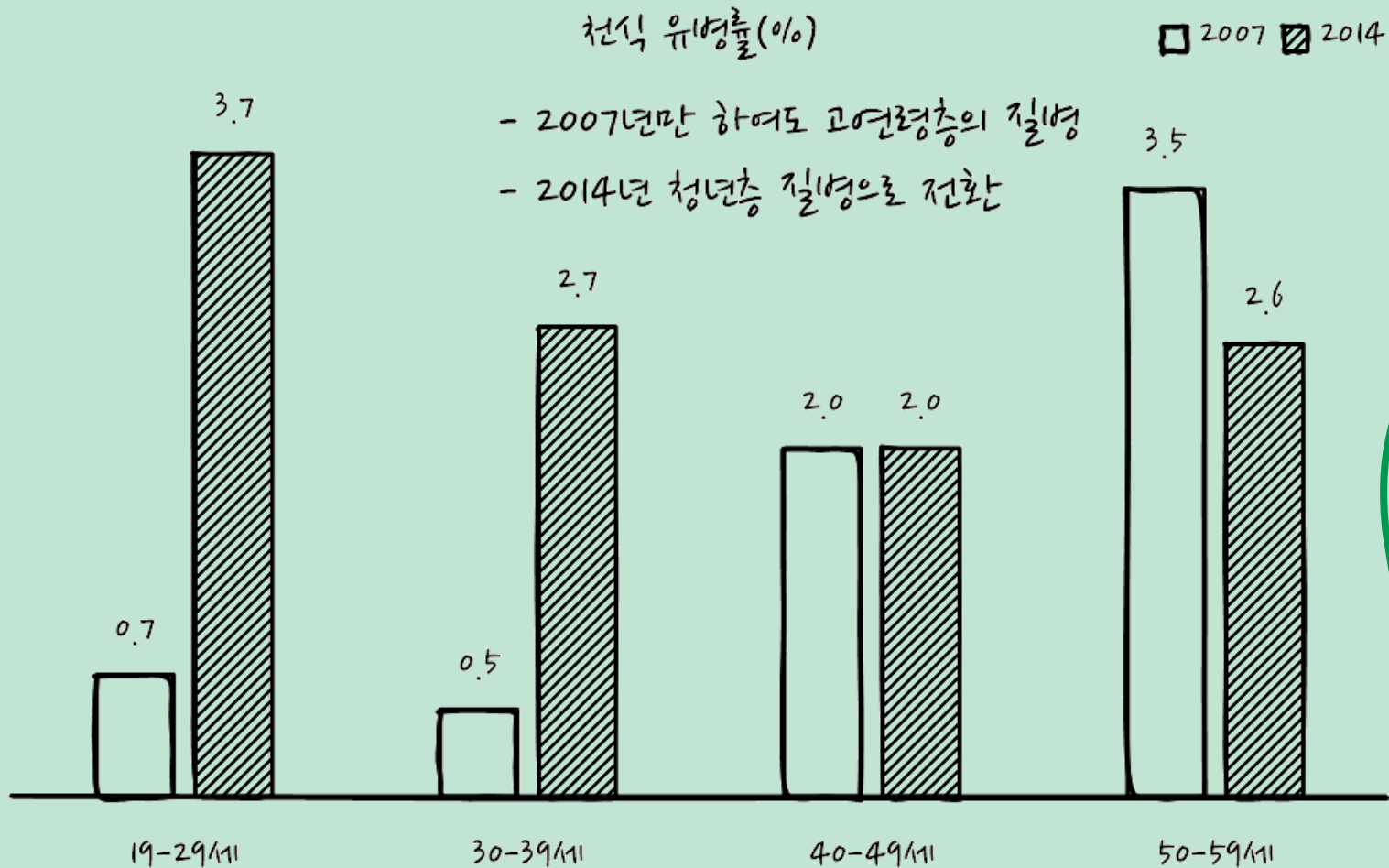
알레르기성 비염 유병률(%)

□ 2007 ▨ 2014

- 전 계층에 걸쳐 유병률 증가 추세
- 청년 계층 유병률 높음(2014년, 19-29세 5명 중 1명)



고시원, 반지하에 오래 살면 얻는 천식

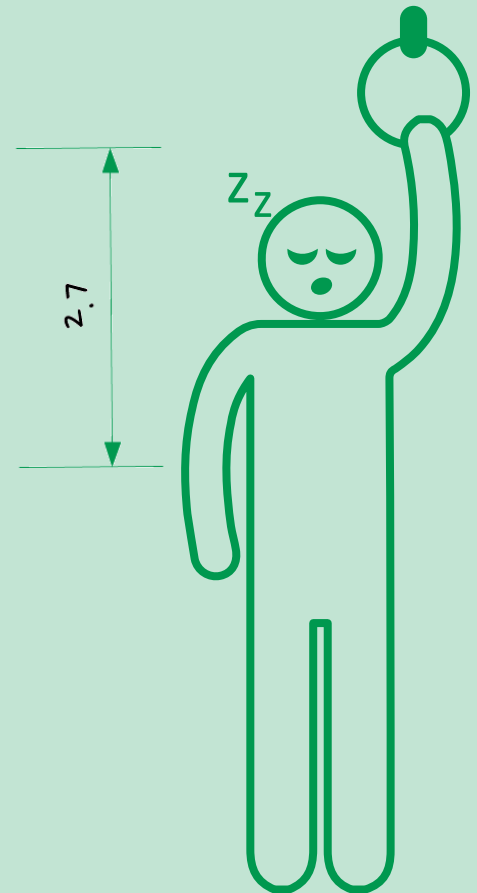
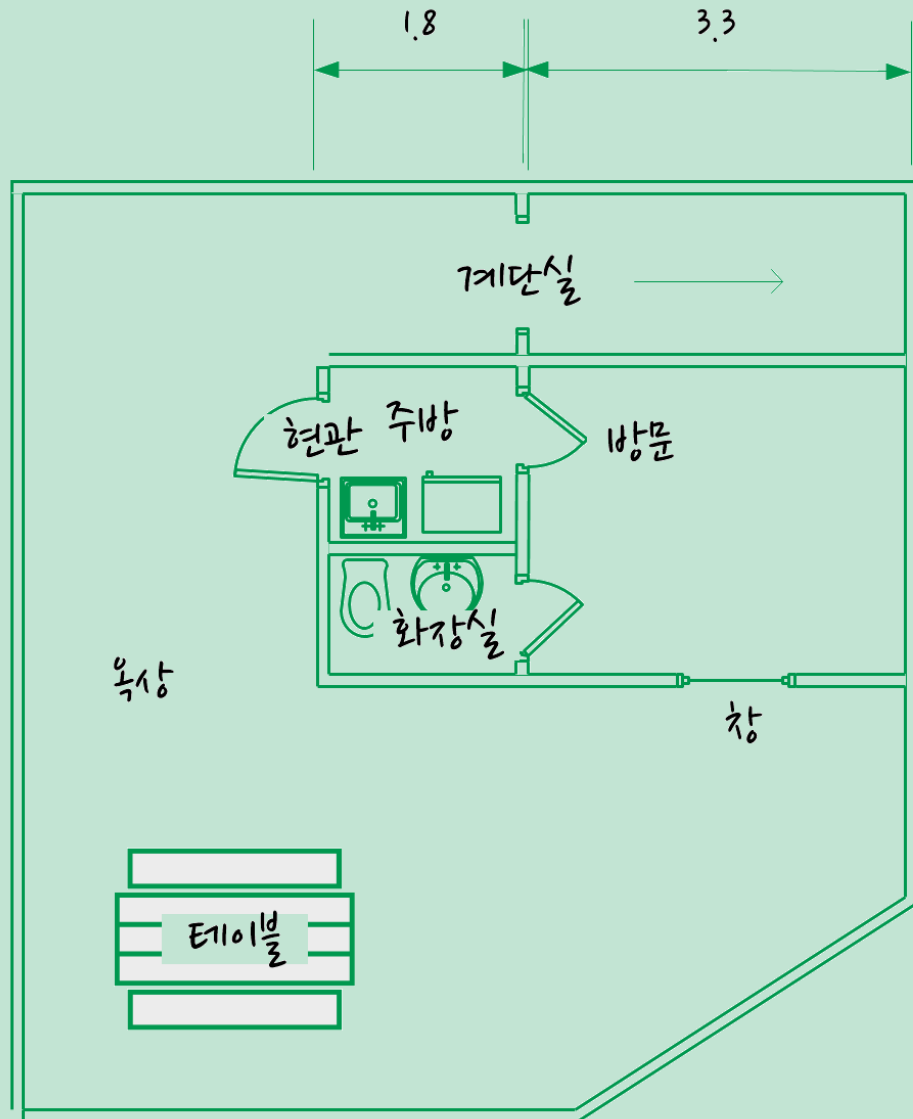


꿈이라도 꺾보자. 옥탑방



전세 1억 or
5천 / 45

25만 원 씩
200개월(17년)을
모으면 월세는 가능...

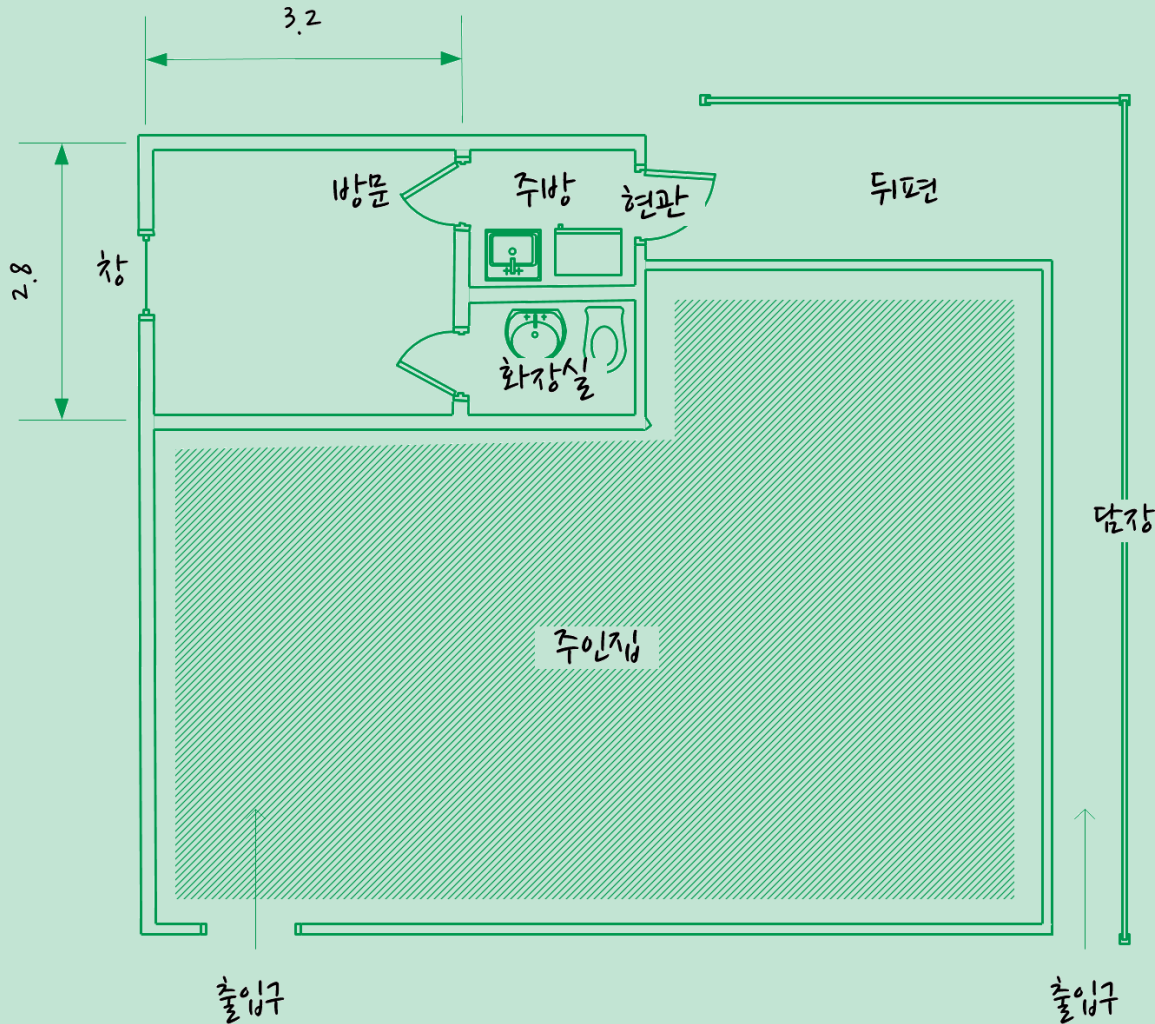


그러면 뒷 칸 반지하라도...

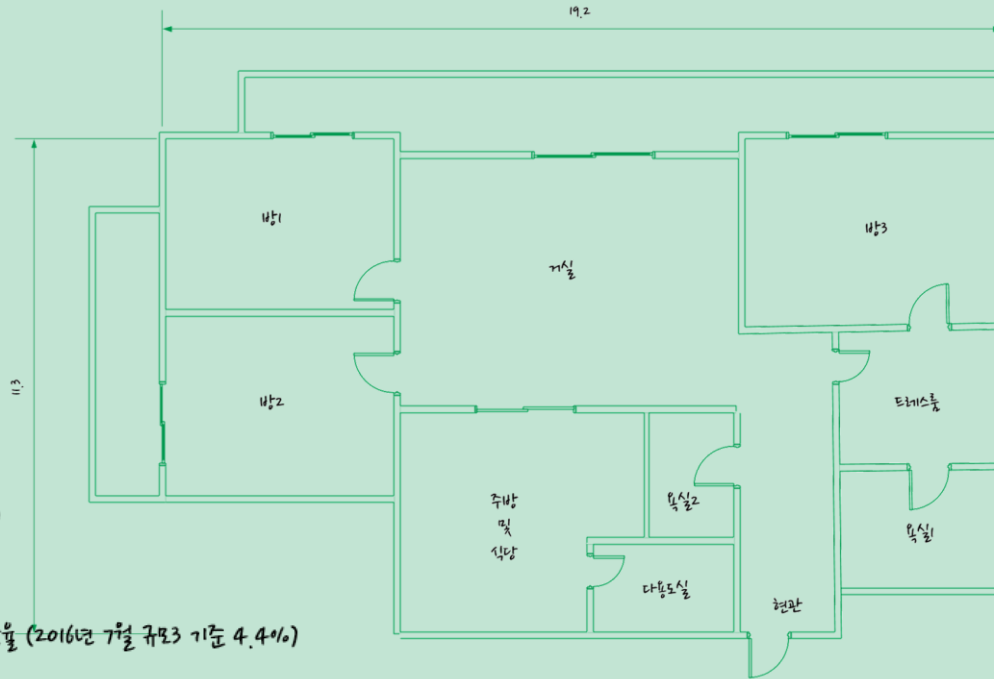


2천 / 45

25만 원 씩
80개월(7년)을
모으면 가능...



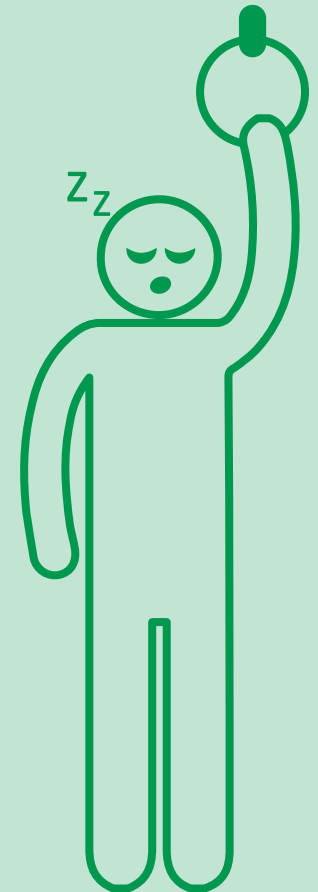
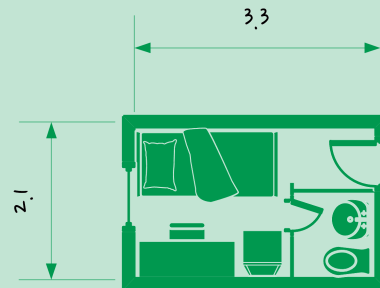
이왕 꾸는 꿈, 통 크게 ○○팰리스?



- * 월 500만원짜리 주상복합(강남 논현동)
- 보증금 1억 원
- 순수 월세 환산 940만 원
 자료 : 한국감정원, 규모별 전월세전환율 (2016년 7월 규모3 기준 4.4%)
- 전용면적 : 42평(137㎡)
- 임대료 : 평당 22만 원/월

어라? 고시원보다 싼데?

2평 고시원 45만 원
 평당 22.5만 원...





자녀 많은(?) 부부 ←

장기전세 APT

“특별공급대상자” 특장점

- ✓ 청약통장 필요없음
- ✓ 소득 제한 없음
- ✓ 자산 제한 없음
- ✓ 선택 입주 가능
- ✓ 100% 입주가능
- ✓ 최장 20년 장기전세
- ✓ 본인 명의 입주
- ✓ 입주전 지구변경가능

25평형 (59㎡) / 33평형 (85㎡)



주변시세 **50~70%의 비용으로**
강남지역외 21개지구
20년 동안 실질적 내집마련

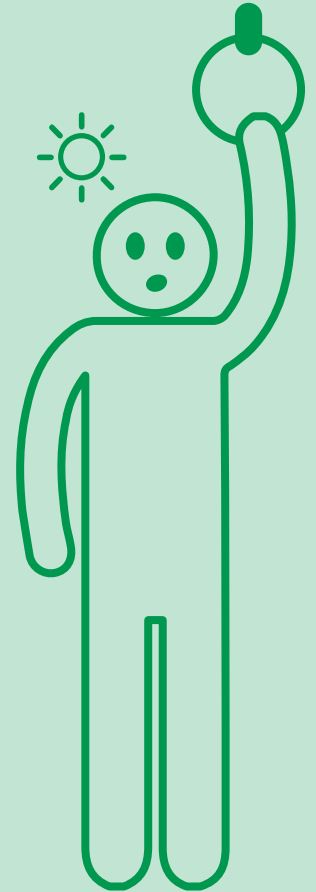
전세 3억
 양가에서 5천 씩, 1억,
 대출로 2억...
 애인만 있으면 되겠...



고시원 탈출은 꿈?



“청년들 월세만 수조 원.
1천분의 1만 모아도?”



주택협동조합 셰어하우스
5백/30
복닥거림, 귀찮음만 감수하면?





일하는 청춘,
일하고 싶은 청춘

청년은 누구인가?



20대
30대

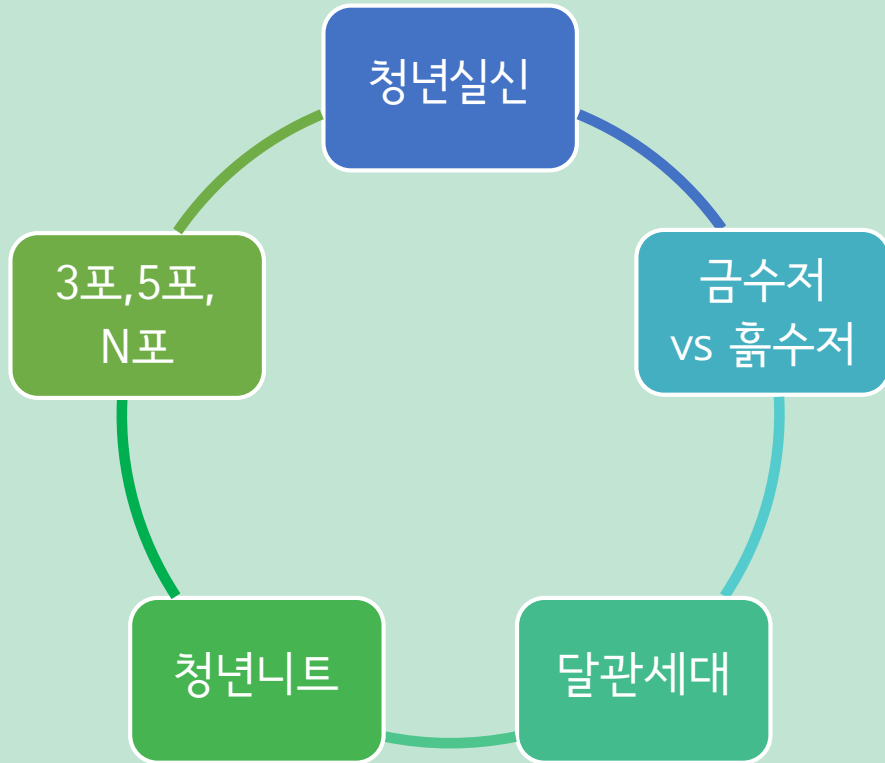
열정
패기



사회
초년생

꿈, 가능성
청춘





구의역 스크린도어 사고

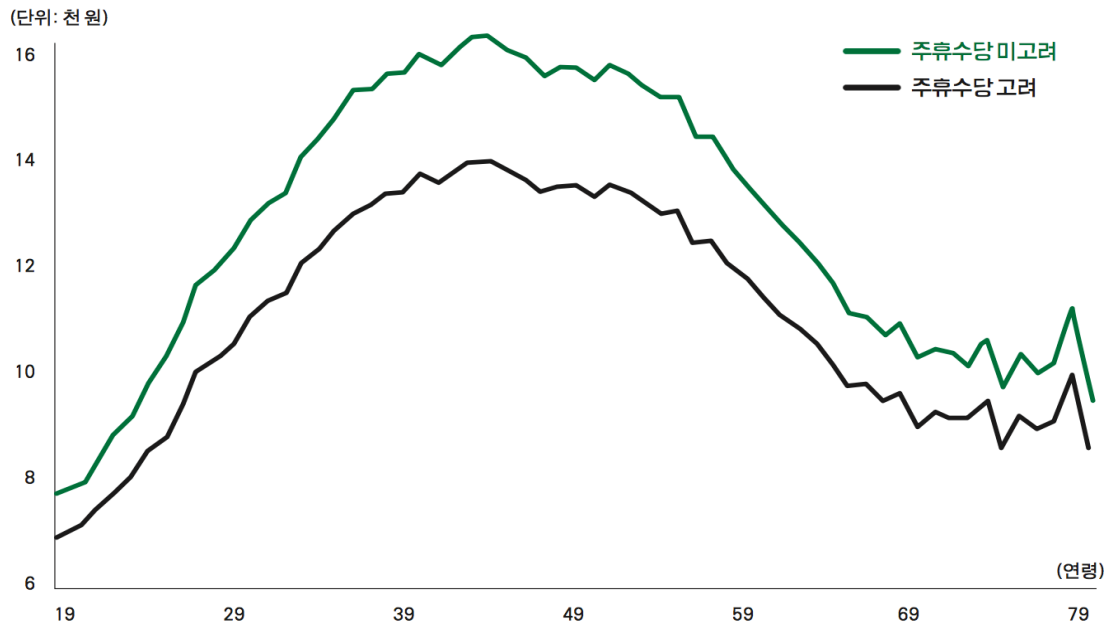


출처 : 노컷뉴스(2016.06.10) [청년 비정규직] "오늘도 제자리네요"...달리고 달려도 비정규직



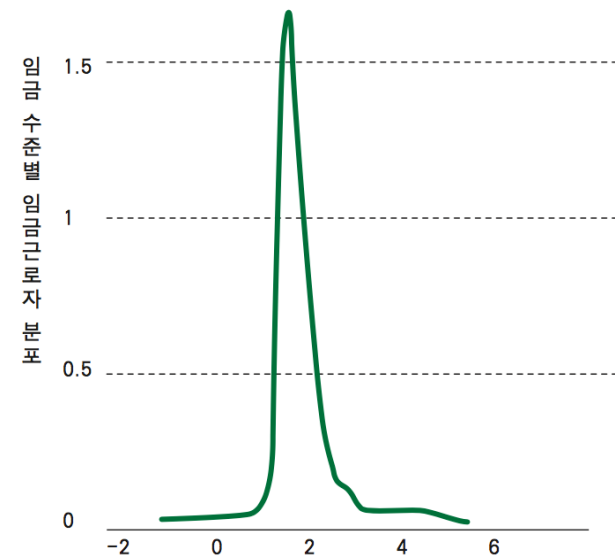


연령별 시간당 정액 급여



고용노동부, 고용형태별 근로실태조사 2015년 원자료

청년의 로그 임금 구조



25세 미만



청년 일자리지도



	전문가 및 관련 종사자	사무종사자	서비스종사자	판매종사자	전 체
제조업	1.68	2.91	0.05	0.22	16.0
도소매업	0.57	2.43	0.37	9.08	16.01
숙박음식점업	0.16	0.4	15.52	4.29	26.92
보건사회복지	7.71	0.92	0.59	0.03	9.42
전 체	18.06	16.99	22.65	16.36	



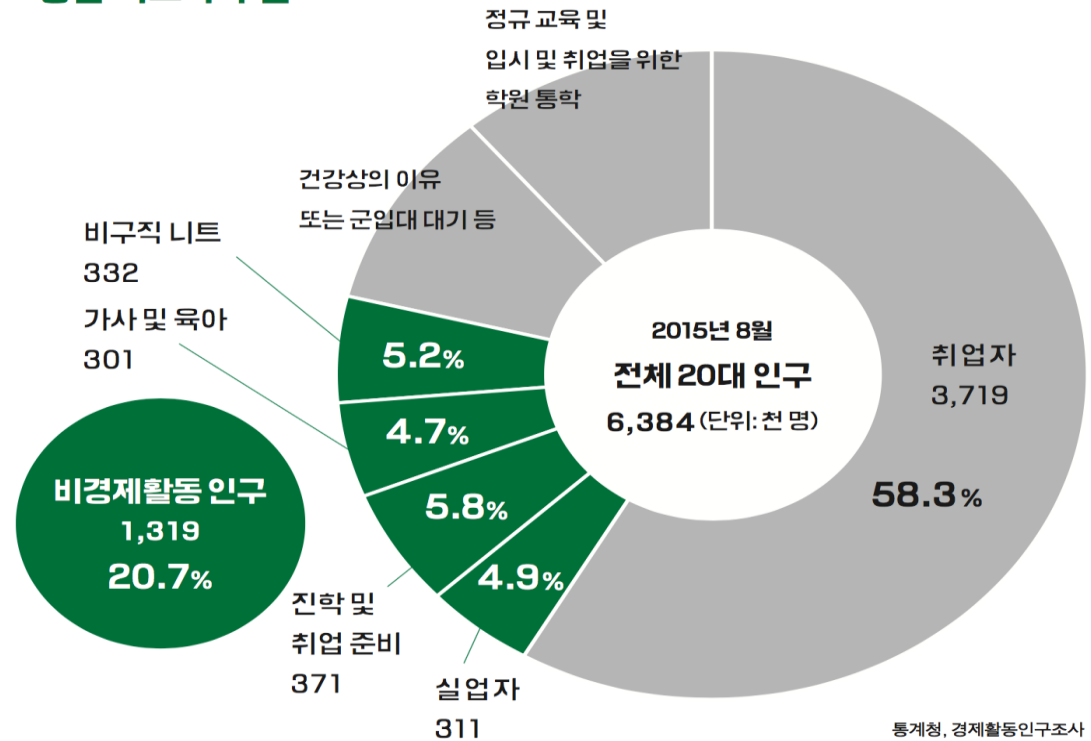


니트 (NEET)

Not in
Education,
Employment
Of Training

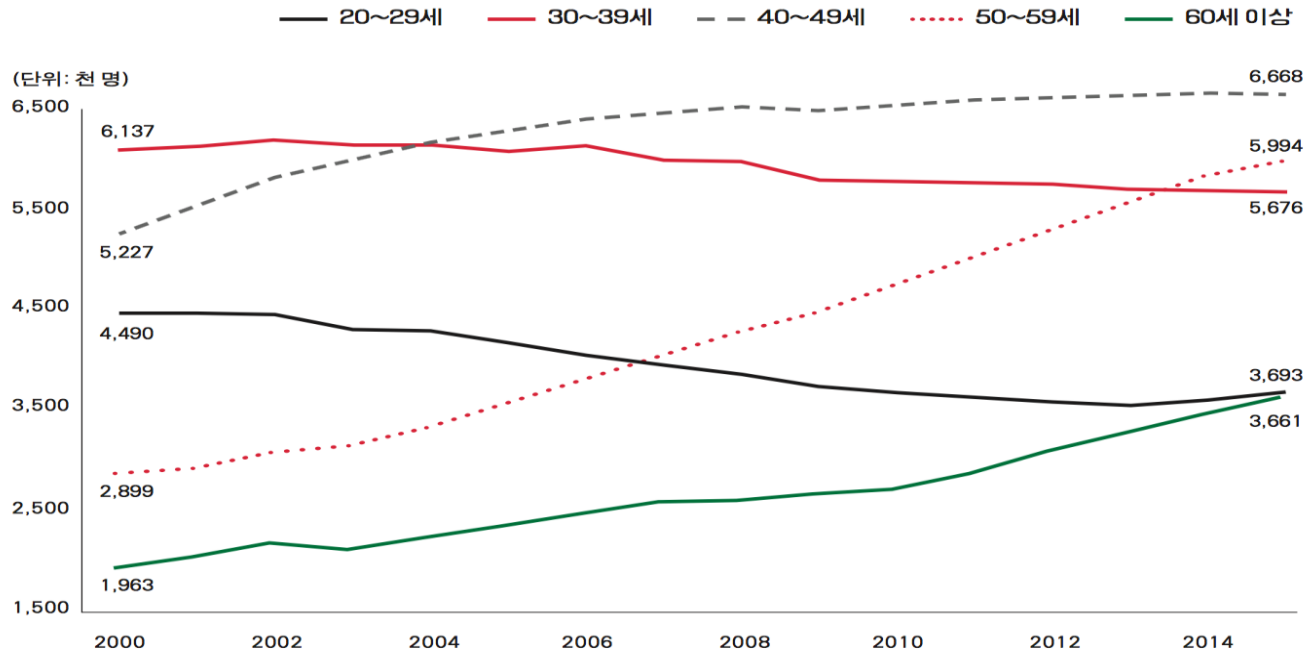
정규교육을 받지도,
취업하거나
직업훈련도 받지 않는 계층

청년 니트의 구분





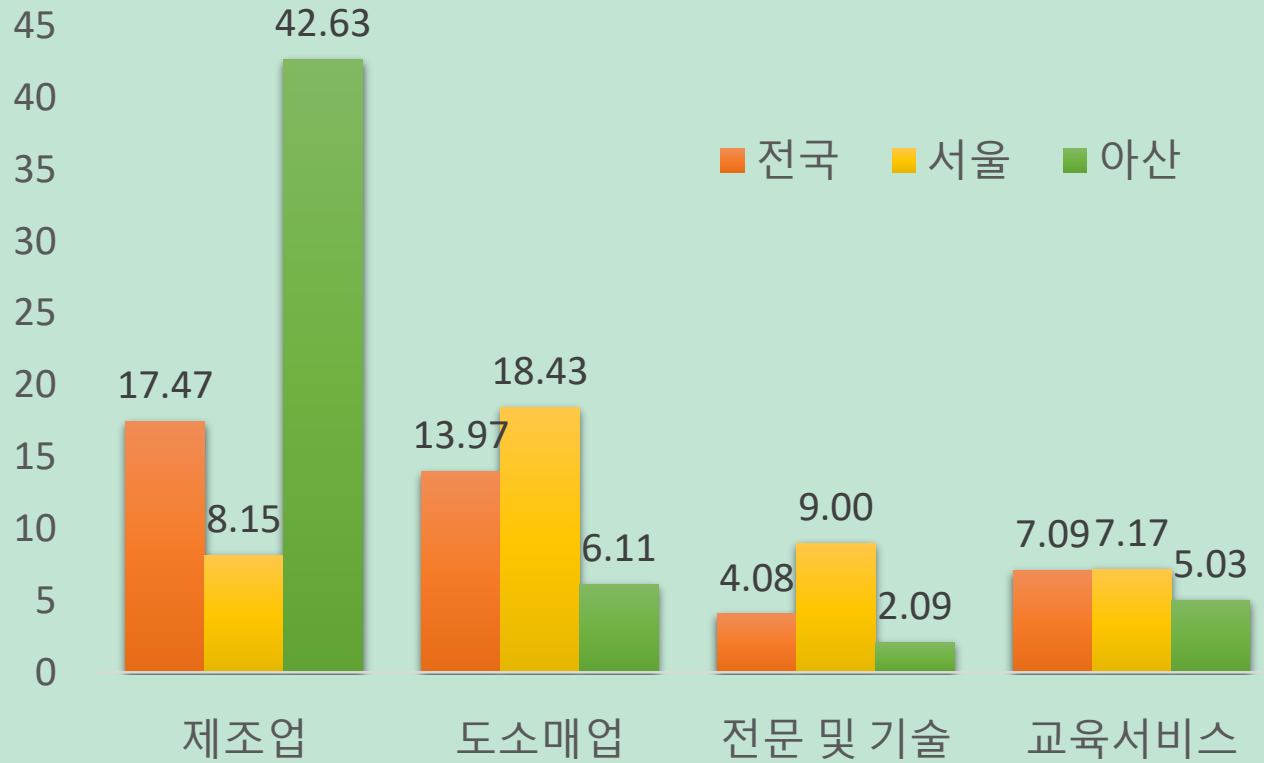
연령대별 취업자 수



통계청, 경제활동인구조사



서울과 아산의 일자리





Carpe Diem, Quam minimum credula postero



현재를 잡아라
가급적 내일이란 말은 최소한만 믿어라





질의 & 응답